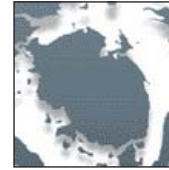
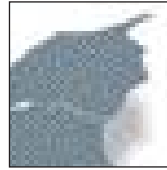




## LANDET RUNDT



### Billund

Fjernvarmeforbrugerne i Billund kan se frem til en mindre varmeregning. Byens 1.400 oprindelige fjernvarmeforbrugere fik nemlig tilgang af 700 nye forbrugere, da Lalandia Billund åbnede i maj måned.

Lalandia Billund omfatter et badeland, som også er koblet på fjernvarmenettet fra Billund Varmeværk.

Alt i alt betyder de mange nye forbrugere, at regningen til den enkelte forbruger forventes at falde.

(Kilde: DR P4 Trekanten)

### Nyborg

Nye afgiftsregler kan have alvorlige konsekvenser for Nyborg. Det vil nemlig ramme Kommunekemi særdeles hårdt. Og bliver Kommunekemi ramt, så bliver Nyborg ramt, da spildvarme fra produktionen bruges til fjernvarme i byen. Der er således allerede sat gang i arbejdet med at finde alternativer, da de udmeldte afgiftsstigninger vil betyde en stigning på 3.000 kroner i varmeprisen til en gennemsnitsbolig i løbet af et års tid, mens det i løbet af ganske få år får prisen til at stige med op til 6.000 kroner. Kommunekemi behandler miljøfarligt affald og kan også være truet på sin eksistens, da det kan vise sig at blive for dyrt at få kemiske affaldsprodukter behandlet.

(Kilde: Fyens Stiftstidende)

### Thisted

Thisted Varmeforsyning havde travlt i 2008. Der blev nemlig koblet hele 109 forbrugere på Thisted Varmeforsynings ledningsnet.

Blandt begrundelserne for at blive koblet på fjernvarmenettet har de nye forbrugere nævnt de høje oliepriser.

I Thisted har varmeforsyningen nu kun omkring 200 potentielle forbrugere tilbage, før der er maksimal tilslutningsgrad.

(Kilde: Thisted Dagblad)

### Viborg

Viborg Fjernvarme er klar til at bruge 11-13 millioner kroner på at undersøge brugsmulighederne af det varme vand under Kvols nær Viborg. Det varme vand kan sandsynligvis bruges til fjernvarme i Viborg.

Vandet er 75 grader varmt og ligger i et område, hvor man i 70'erne søgte efter olie. Vandet ligger 2.500 meter under jordoverfladen og er omkring 70 millioner år gammelt.

Hvis undersøgelserne viser, at det varme vand kan bruges i Viborgs fjernvarmesystem, skal der investeres op mod 140 millioner kroner i et egentligt geotermisk anlæg.

(Kilde: DR P4 Midt & Vest)

### Roskilde

Roskilde kan blive det næste sted, hvor krematoriet tilkobles fjernvarmenettet.

Roskilde Krematorium og Vestegnens Kraftvarmeselskab VEKS har underskrevet en aftale om at undersøge muligheden for udnyttelse af overskudsvarme fra krematoriet. Krematorierne er for nylig pålagt mere strikse miljøkrav, så de skal reducere udledningerne. En af måderne kan være at trække varmen ud af røgen og udnytte varmen her fra i fjernvarmesystemet.

Den potentielle varme fra krematoriet udgør dog en meget lille andel af forbruget, formentlig hvad der svarer til opvarmning af 21 standardhuse i Roskilde. VEKS har omkring 150.000 husstande koblet på ledningsnettet.

(Kilde: Dagbladet Roskilde)

### Nørre Alslev

Nørre Alslev kan blive hårdt ramt af de nye afgiftsregler. Det kan koste 15 job, en virksomhed og fjernvarme til 40 procent af Nørre Alslev by.

Det skyldes, at affaldsvirksomheden SWS vil blive ramt af en samlet afgiftsstigning på 1,3 millioner kroner.

Virksomheden har fået foretræde for skatteudvalget for at forklare konsekvenserne af afgiftsstigningen for politikerne.

(Kilde: Lolland-Falster Folketidende)

### Vamdrup

Vamdrup Fjernvarme fyldte den 15. maj 2009 50 år. Jubilæet blev fejret med åbent hus og fremvisning af værket varmekedler og gasmotor.

Værket blev oprindeligt etableret i de nedlagte elværksbygninger og havde fra begyndelsen 92 forbrugere. I dag, 50 år senere, er det tal mere end fordoblet, idet over 1.150 forbrugere er tilknyttet Vamdrup Fjernvarme.

(Kilde: JydskeVestkysten)

### Voldby

Fjernvarmen er på vej til Voldby. Det er Hammel Fjernvarme, som har arbejdet med projektet med at give boligejerne i Voldby muligheden for at blive koblet på det kollektive fjernvarmenet.

På et forbrugermøde mødte 120 interesserede således frem, og allerede på mødeaftenen var der underskrifter nok på interessetilkendegivelser til, at der kunne sættes gang i forundersøgelser.

Går tingene efter planen, kan forbrugerne kobles på den nye ledning i 2010.

(Kilde: Favrskov Posten)