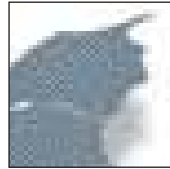




## LANDET RUNDT



### Vejen

Forsinkelsen af et nyt flisfyrr på Vejen Varmeværk koster forbrugerne op mod tre millioner kr. i tab per varmesæson. Finansieringen af det nye flisfyrr trækker ud på grund af finanskrisen. Samtidig stiger antallet af fjernvarmeforbrugere. Konsekvensen er, at Vejen Varmeværk er nødt til at producere en del af fjernvarmen for dyrt, og det skader økonomien.

Som følge af underskuddet har Vejen Varmeværks bestyrelse netop besluttet at hæve både den variable- og den faste afgift med virkning allerede fra den 1. november i år.

(Kilde: *JydskeVestkysten*)

### Århus

En CO<sub>2</sub>-udledning, der svarer til forbruget i ti parcelhuse. Så meget sparer kongefamilien ved at lave nyt fjernvarmeanlæg på Marselisborg Slot. Hidtil er det varme vand til hovedbygningen, tjenesteboligen, kavalerbygningen og stalden kommet fra en 5.000 liter stor vandtank, der blev varmet op af fjernvarme. Herfra blev vandet ledt ud til de fire bygninger. Men det er ikke en særlig miljøvenlig løsning.

Århus Kommunes rådgivere fra Affald og Varme har gået bygningerne igennem og har fundet frem til en række løsninger, der vil spare varmekroner og skære i kommunens samlede CO<sub>2</sub>-regnskab. Dermed bidrager kongehuset til, at Århus har større chancer for at nå målet om at blive CO<sub>2</sub>-neutral i 2030.

(Kilde: *Århus Stiftstidende*)

### Randers

Randers Krematorium bliver koblet på fjernvarmenettet både som forbruger og som leverandør. Det har krematoriet og Energi Randers Varme indgået en aftale om.

Det betyder, at der vil blive leveret varme fra krematoriet svarende til cirka 13 gennemsnitsparcelhuses årlige forbrug.

Randers Krematorium har hidtil selv haft et oliefyrr til rumopvarmning, men dette oliefyrr bliver nu skrottet og erstattet af fjernvarme.

Dette forventes at ske lige så hurtigt, som arbejdet med stikledningen ind til krematoriet kan klares. Selve tilslutningen af krematoriet som varmeleverandør til nettet forventes at ske i andet halvår af 2010.

Krematorier er underlagt skærpede regler for udledning fra 2011. Regler der gør, at røgen fra krematorier skal renses effektivt, inden den ledes ud. Dette gør blandt andet en udnyttelse af overskudsvarmen til en god ide.

(Kilde: *Energi Randers Varme*)

### Gråsten

Fjernvarmeforbrugerne i Gråsten slipper for at skulle betale et skattesmæk på ti millioner kroner, som Skat havde krævet i forbindelse med overdragelsen af fjernvarmeverket til det nye brugerstyrede andelsselskab ved kommunesammenlægningen.

Fodfejl i selskabsdannelsen betød, at der blev opkrævet skat af varmeverkets pålydende værdi på 37,8 mio. kroner. Men nu er der rådet bod på miseren. Skat har sendt bestyrelsen en skrivelse om, at man accepterer omdannelsen af fjernvarmeverket til et aktieselskab, hvorved der ikke udløses noget skattesmæk.

(Kilde: *Jydske Vestkysten*)

### Helsingør

Hvis man suser i bil ad Kildevejen ved Helsingør vil man kunne se en gigantisk » termoflaske « , der er ved at blive rejst. Akkumuleringstanken er mere end tyve meter høj, når den ind under jul står færdig.

- Man kan beskrive det som en gigantisk termoflaske, siger driftsleder Leif Jakobsen fra Helsingør Fjernvarme.

Først stål og udenpå aluminium, således er tårnet et identisk søstertårn til det, der står i dag. Højden er den samme, mens fundamentet på det nye tårn er godt 13 meter i diameter og dermed cirka tre meter bredere end det nuværende tårn.

(Kilde: *Frederiksborg Amtsavis*)

### Hvidovre

Danmarks selvforsyning med olie og naturgas er på retur, så i fremtiden vil Danmark være afhængig af import af disse fossile brændstoffer. Derfor er der et stort ønske om, at så mange som muligt kommer med på fjernvarme, og især i områder, hvor fjernvarmenettet er i nærheden.

Hvidovre Fjernvarmeselskab har i samarbejde med Hvidovre Kommune valgt hurtigt at komme i gang med at konvertere olie- og naturgaskunder til fjernvarme, foreløbig i to udvalgte områder ved Holmegårdsskolen i nord og ved Langhøjsskolen i syd.

I Hvidovre har man valgt at teste interessen hos parcelhusejerne for at komme på fjernvarmenettet, fordi man allerede ved, at skolerne skal overgå fra naturgas til fjernvarme. I den forbindelse kan man tilbyde parcelhusejerne en fornuftig løsning på varmeregningen, forklarer Finn Gerdes fra HFS's administration.

Der er afviklet to informationsmøder for parcelhusejerne ved skolerne, som man forventer at kunne tilslutte til fjernvarmenettet på en økonomisk rimelig måde.

(Kilde: *Hvidovre Avis*)