

SKI formidler nu også gaskøb i puljer

Statens og Kommunernes Indkøbs Service A/S, SKI, formidler nu også gaskøb i puljer. Det kan især være til gavn for mindre værker. Decentral Gashandel ApS står for opgaven.



GASKØB

Af journalist Flemming Linnebjerg Rasmussen, Dansk Fjernvarme

Statens og Kommunernes Indkøbs Service A/S, SKI, har formidlet naturgas, siden markedet i 2004 blev fuldt liberaliseret. For at give de offentlige indkøbere udbytte af liberaliseringen indgik SKI dengang en rammeaftale med en række leverandører på området.

Indtil nu har SKI's kunder dog kun haft muligheden for at handle gas via SKI som enkeltstående kunder. Men som noget nyt har SKI nu tilføjet puljeforvaltning - en ny delaftale, der åbner mulighed for, at man inden for rammeaftalen som SKI-kunde kan deltage i en pulje for indkøb af naturgas.

Via denne nye puljemulighed kan SKI's kunder samle deres naturgasindkøb med andre offentlige enheder. Dermed kan de opnå større rabatter hos leverandørerne, end hvis de havde købt ind på egen hånd. Ordningen har særlig relevans, hvis man har et lille naturgasforbrug, men også større enheder med store udsving i forbruget kan få glæde af aftalen.

Fleksibilitet og EU-udbud

Når man køber naturgas er det uden kutyme at binde sig til at aftage en bestemt mængde gas. Heri ligger endnu en fordel i at handle i puljer for små gaskunder og kunder med et svingende gasforbrug. Det er nemlig sådan, at fællesindkøbet i kontraktperioden kan afvige med plus/minus 20 procent, uden at det får nogen økonomisk konsekvens. Det vil sige, at hver enkelt gasforbruger kan afvige med mindst det samme omfang, uden at

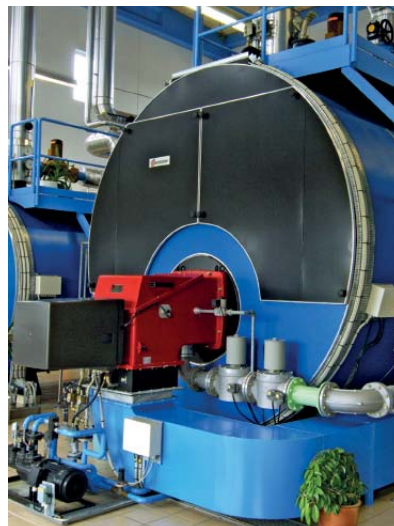
det straffes økonomisk, og det giver en tryghed i hverdagen.

Den helt enkelte lille gaskundes helt centrale fordel ved at benytte SKI er, at SKI afløfter pligten til at gennemføre EU-udbud for sine medlemmer, der herefter frit kan handle naturgas ved brug af rammeaftalen. SKI har således gennemført EU-udbuddet i sit arbejde med at forhandle rammeaftaler på plads, som SKI's kunder efterfølgende kan benytte sig af.

SKI - en national indkøbscentral

Kravene om EU-udbud betyder dermed også, at SKI har haft opgaven med at finde ud af hvilket selskab, der skulle forvalte puljehandelsordningen, sendt i EU-udbud.

Vinderen af EU-udbuddet blev selskabet Decentral Gashandel ApS, der drives af Foreningen Danske Kraftvarmeværker.



Små værker kan nu også købe gas i puljer via SKI. Foto: Jørgen Schytte.

Decentral Gashandel ApS blev stiftet i 2003 og har siden 2004 formidlet naturgas i syv udbudsrunder til centrale kraftvarmeværker og andre gasforbrugere i fælles puljer.

Ordningen har primært været målrettet de mindre kunder, hvoraf en del er medlemmer hos Foreningen Danske Kraftvarmeværker. Med den nye aftale fører Decentral Gashandel ApS sit puljekoncept ind i SKI's kundekreds.

SKI er ejet af den danske stat og Kommunernes Landsforening i fællesskab. Ifølge EU's udbudsdirektiver kaldes en organisation som SKI for en national indkøbscentral.

SKI gennemfører EU-udbud på vegne af den offentlige og halvoftentlige sektor, herunder en række danske fjernvarmeværker.

Cirka 11.500 offentlige organisationer benytter i dag SKI, men alle offentlige og halvoftentlige organisationer har mulighed for at blive kunder. SKI har kontrakt med cirka 850 leverandører, hvoraf flere har forhandlerkredse, der kan servicere lokalt. Samlet er der over 1.200 bestillingsadresser rundt om i Danmark i SKI's kartotek.

Yderligere information om ordningen findes på Foreningen Danske Kraftvarmeværkers hjemmeside, www.fdkv.dk. Klik på SKI-logoet i venstre spalte for at komme frem til de relevante dokumenter i forbindelse med puljeforvaltningen. Yderligere information om SKI findes på www.ski.dk.

fr@danskfjernvarme.dk